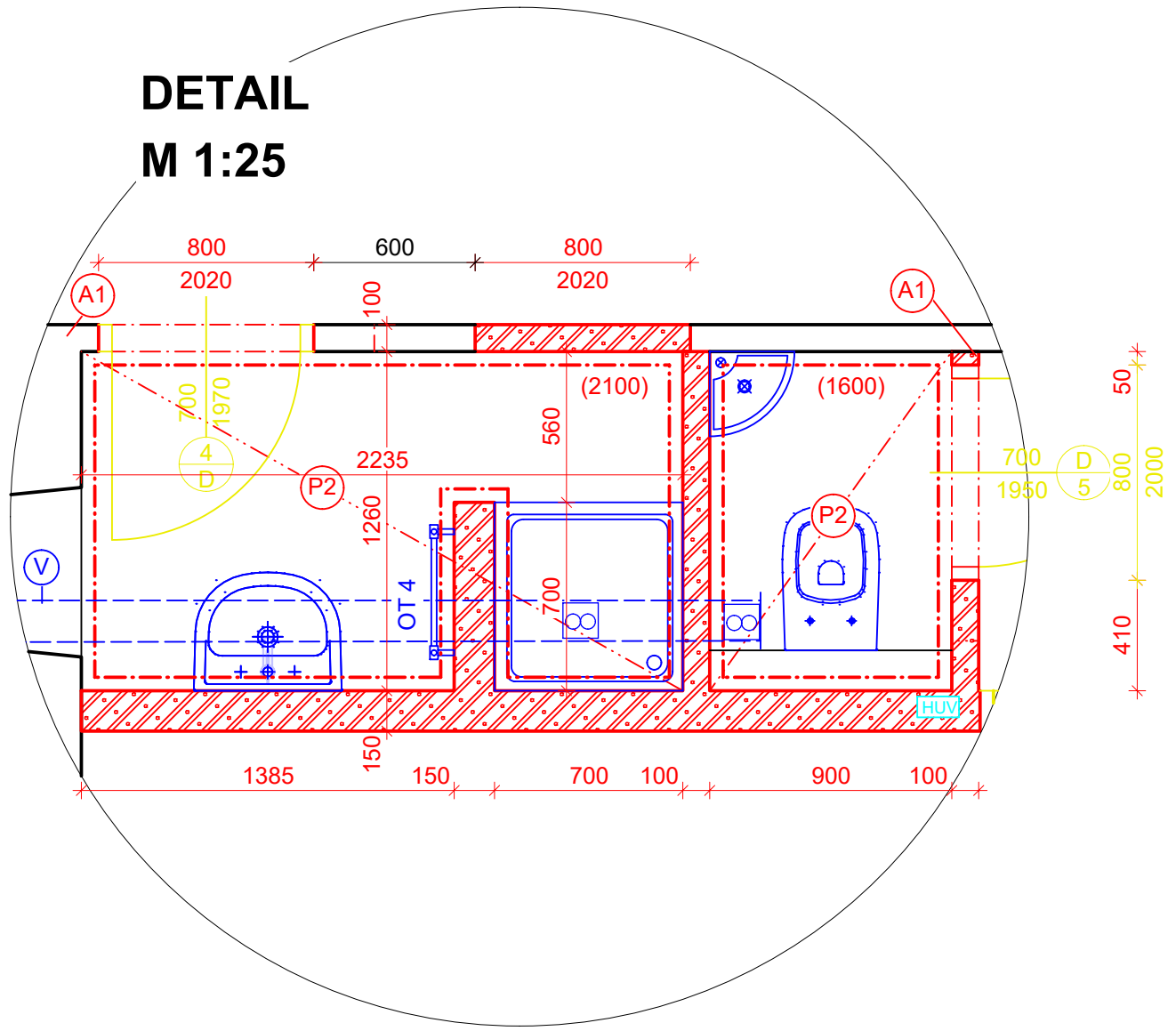


DETAIL
M 1:25



LEGENDA OTOPNÝCH TĚLES

OZNAČENÍ	TYP OKNA	ŠÍŘKA [mm]	VÝŠKA [mm]	HLOUBKA [mm]
OT 1	NOVÉ DESKOVÉ	1400	700	100
OT 2	NOVÉ DESKOVÉ	2000	700	100
OT 3	NOVÉ DESKOVÉ	500	900	150
OT 4	NOVÝ KOMBI. ŽEBŘÍK	500	1220	30

LEGENDA PODHLEDŮ

OZNAČENÍ	DRUH	SV. VÝŠKA [mm]	POZNÁMKA
P1	SDK	3050	V PODHLEDU BUDOU VEDENY ROZVODY ELEKTRO A VYTÁPĚNÍ
P2	SDK	2500	V PODHLEDU BUDOU VEDENY ROZVODY ELEKTRO A VYTÁPĚNÍ V KOUPELNĚ A WC BUDE VEDENO POTRUBÍ VZT

LEGENDA MÍSTNOSTÍ

OZNAČENÍ	NÁZEV MÍSTNOSTI	PLOCHA [m ²]	PODLAHA	SV. VÝŠKA STROPU [mm]
5.010.001	PŘEDSÍŇ	4,38	PVC	3050
5.010.002	CHODBA	1,47	PVC	3050
5.010.003	WC	1,13	KERAMICKÁ DLAŽBA	2500
5.010.004	KOUPELNA	2,71	KERAMICKÁ DLAŽBA	2500
5.010.005	KUCHYŇ	10,03	PVC	3050
5.010.006	OBÝVACÍ POKOJ	22,54	DŘEVĚNNÉ PARKETY	3050
5.010.007	POKOJ	16,00	DŘEVĚNNÉ PARKETY	3050
5.010.008	BALKON	1,50	KERAMICKÁ DLAŽBA	3620

CELKOVÁ PLOCHA MÍSTNOSTÍ 59,69

LEGENDA DVEŘÍ

OZNAČENÍ	TYP KŘÍDLA	TYP ZÁRUBNĚ	ORIENTACE	ŠÍŘKA [mm]	VÝŠKA [mm]
D01	STÁVAJÍCÍ DŘEVĚNÉ	STÁVAJÍCÍ OBLOŽKOVÁ	LEVÉ DVOUKŘÍDLÉ	1200	2500
D02	STÁVAJÍCÍ DŘEVĚNÉ	STÁVAJÍCÍ OBLOŽKOVÁ	LEVÉ DVOUKŘÍDLÉ	1200	2500
D03	STÁVAJÍCÍ DŘEVĚNÉ	STÁVAJÍCÍ OBLOŽKOVÁ	LEVÉ DVOUKŘÍDLÉ	1100	2450
D04	STÁVAJÍCÍ DŘEVĚNÉ	STÁVAJÍCÍ OBLOŽKOVÁ	LEVÉ JEDNOKŘÍDLÉ	700	1970
D05	STÁVAJÍCÍ DŘEVĚNÉ	NOVÁ OBLOŽKOVÁ	PRAVÉ JEDNOKŘÍDLÉ	700	1950
D06	STÁVAJÍCÍ DŘEVĚNÉ	NOVÁ OBLOŽKOVÁ	PRAVÉ JEDNOKŘÍDLÉ	850	2100

LEGENDA OKEN

OZNAČENÍ	TYP OKNA	ŠÍŘKA [mm]	VÝŠKA [mm]	PARAPET [mm]
O01	STÁVAJÍCÍ PLASTOVÉ	560	2150	810
O02	STÁVAJÍCÍ PLASTOVÉ	570	1430	900
O03	STÁVAJÍCÍ PLASTOVÉ	980	1990	950
O04	STÁVAJÍCÍ PLASTOVÉ	995	1990	950
O05	STÁVAJÍCÍ PLASTOVÉ	1520	1820	1070
O06	STÁVAJÍCÍ PLASTOVÉ	850	2960	-

LEGENDA ZNAČENÍ

	STÁVAJÍCÍ ZDIVO Z CPP		VSTUP DO BYTOVÉ JEDNOTKY
	NOVÉ POROBETONOVÉ ZDIVO		VODOMĚR S UZÁVĚREM
	REPASOVANÉ KONSTRUKCE		HLAVNÍ PŘÍVOD PLYNU - PLYNOMĚR
	NEŘEŠENÁ ČÁST		PŘEDPOKLAD VEDENÍ VZT POTRUBÍ
	ELEKTRICKÝ KOTEL		JÁDROVÝ VRT PRO POTRUBÍ VZT, PRŮMĚR 110mm HT DN 100mm, v.3,05m
	EXTERNÍ ZÁSOBNÍK		NENOSNÝ PŘEKLAD PÓROBETONOVÝ, ROZMĚR 1250x249x100mm, 2ks
			NENOSNÝ PŘEKLAD PÓROBETONOVÝ, ROZMĚR 1250x249x150mm, 1ks
			AXIÁLNÍ VENTILÁTOR 100STHL

POZNÁMKA:

- PODROBNÝ TECHNICKÝ POPIS VIZ TECHNICKÁ ZPRÁVA
- FOTODOKUMENTACE STÁVAJÍCÍHO STAVU JE SOUČÁSTÍ TECHNICKÉ ZPRÁVY.
- POLOHA STOUPACÍHO POTRUBÍ NEBYLA PŘI PROHLÍDCE BYTU ZJIŠTĚNA. PŘESNOU POLOHU STOUPACÍHO POTRUBÍ JE UTNTO ZJISTIT PŘI REALIZACI.
- VÝVOD POTRUBÍ VZT BUDE Z EXTERIÉRU OPATŘEN KRUHOVOU OCHRANNOU MŘÍŽKOU SE SÍTEM.
- VE VŠECH MÍSTNOSTECH BUDE SNÍŽENA SVĚTLÁ VÝŠKA NOVÝM SDK PODHLEDEM.
- ZÁBRADLÍ NA BALKONĚ BUDE OČIŠTĚNO A NOVĚ NATŘENO. BALKON BUDE ZASIŤOVÁN PROTI PTACTVU.
- DŘEVĚNÉ PARKETY BUDOU REPASOVÁNY.
- STÁVAJÍCÍ PLASTOVÁ OKNA BUDOU REPASOVÁNA.
- STÁVAJÍCÍ DVEŘE D4 (ZÁRUBEŇ I KŘÍDLO) BUDOU PŘEMÍSTĚNÉ DO NOVĚ VYTVOŘENÉHO OTVORU DO KOUPELNY, TYTO DVEŘE BUDOU REPASOVÁNY. STÁVAJÍCÍ DVEŘE NA D5 A D6 BUDOU DEMONTOVÁNY, STÁVAJÍCÍ KŘÍDLO BUDE REPASOVÁNO A OSAZENO DO NOVĚ OBLOŽKOVÉ ZÁRUBNĚ, KTERÁ BUDE KOPIÍ ZÁRUBNÍ OSTATNÍCH STÁVAJÍCÍCH DVEŘÍ V BJ. ZBYLÉ STÁVAJÍCÍ VNITŘNÍ DVEŘE BUDOU ZACHOVÁNY A REPASOVÁNY.
- VSTUPNÍ BYTOVÉ DVEŘE BUDOU REPASOVÁNY.
- VÝŠKA OBKLADU V KOUPELNĚ BUDE PO HORNÍ HRANU ZÁRUBNÍ.
- NAD UMYVADLO V KOUPELNĚ BUDE UMÍSTĚNO NOVÉ ZRCADLO.

TATO DOKUMENTACE SLOUŽÍ PRO ÚČELY PROVEDENÍ STAVBY V ROZSAHU DLE VYHL.Č. 499/2006 SB. JE URČENA SVÝM ROZSAHEM A PODROBNOSTMI ŘEŠENÍ PRO VÝBĚR ZHOTOVITELE STAVBY A NÁSLEDNOU REALIZACI. DOKUMENTACE STANOVUJE ZÁSADY, PODMÍNKY, NÁVRHY A PRINCIPY PRO DALŠÍ PŘÍPRAVU STAVBY. ÚDAJE V TĚTO DOKUMENTACI UVEDENÉ NELZE CHÁPAT A VYKLÁDAT SAMOSTATNĚ, ALE VŽDY V KONTEXTU VŠECH OSTATNÍCH ÚDAJŮ V DOKUMENTACI JAKO CELKU OBSAŽENÝCH (JAK V TEXTOVÉ TAK TAKÉ VÝKRESOVÉ ČÁSTI DOKUMENTACE).

JAKÁKOLIV ZMĚNA V DOKUMENTACI, KTERÁ MĚNÍ JEJÍ ZÁSADY, INDIVIDUÁLNĚ NEPROJEDNANÁ A NEOBJEDNANÁ U ZHOTOVITELE DOKUMENTACE, BUDE POKLÁDÁNA ZA PORUŠENÍ ZÁSAD TECHNICKÉHO ŘEŠENÍ A ZPRACOVATEL SI VYHRAŽUJE PRÁVO PÍSEMNĚ INFORMOVAT O TĚTO SKUTEČNOSTI STAVEBNÍ ÚŘAD.

Z1		
OZNAČENÍ	PODROBNOSTI O ZMĚNĚ	DATUM
		PODPIS

D2C
PROJEKT group s.r.o.

Zodpovědný projektant
Ing. et Ing. Lukáš Císař

Vypracoval
Patrik Donabauer

Gebauerova 4502/18
615 00 Brno - Židenice
+420 728 187 310

IČ: 07289227
DIČ: CZ07289277
www.d2c.cz

Místo stavby: Vachova 39/3, 602 00 Brno	Zakázkové číslo:	2020_132
Investor: Statutární město Brno, Dominikánské náměstí 196/1, 602 00 Brno	Datum:	25.01.2021
Stavba: ULICE VACHOVA 3-OPRAVA BYTU č.10	Stupeň:	DPS
	Měřítko:	1:50
Část stavby:	Číslo výkresu:	Číslo paré:
Část PD: D.1.1 Architektonicko-stavební řešení		
Obsah výkresu: PŮDORYS - NOVÝ STAV		